

LaneLED INOX42 à l'arrêt Château d'Hauteville

Protection contre les chutes et éclairage combinés de façon idéale

Client / Électricien:	Projet GU/GIFAS-ELECTRIC GmbH
Critère:	Éclairage de l'arrêt
Solution:	LaneLED INOX 42 sur rampe sur mesure avec grillage métallique
Article:	LaneLED INOX 42
Quantité:	85 m
Domaines d'application:	Balustrade de terrasse, passages supérieurs et inférieurs des gares, escaliers de secours et de sécurité, utilisation décorative dans des ailes de bureaux ou d'exposition, hôtellerie et restauration, cage d'escalier, chemins privés et publics

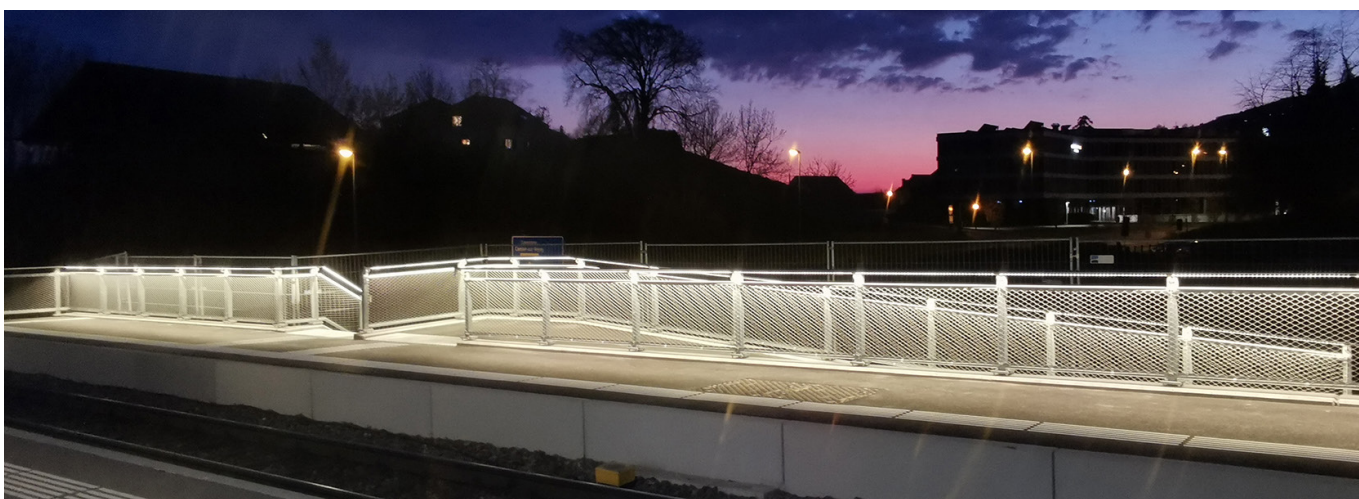
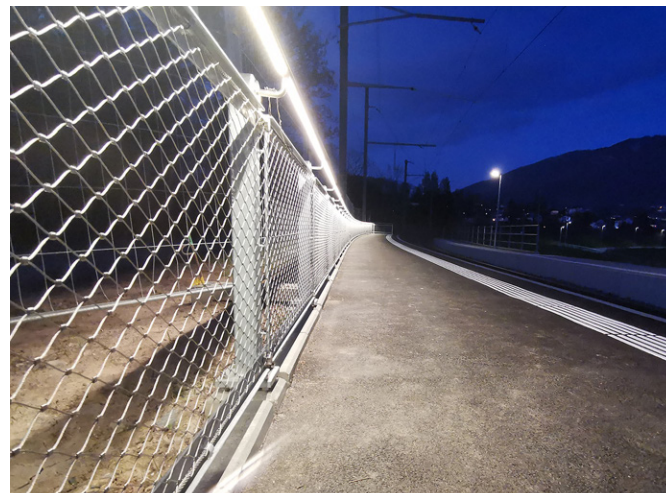
Situation

L'arrêt Château d'Hauteville, au-dessus de Vevey, a été entièrement rénové. Il fallait assurer un bon éclairage de la rampe et du quai ainsi que la protection contre les chutes. La situation était rendue plus difficile par le fait que le sol était très inégal.

Nous avons trouvé le bon système avec LaneLED INOX42. La main courante à LED a été montée sur une rampe faite sur mesure et le grillage métallique a également éliminé le danger de chute. Grâce à l'intensité lumineuse réglable, les voisins et les animaux ne sont pas dérangés la nuit.

Avantages client

- sécurité anti-chute
- bel éclairage d'accentuation
- exécution massive inoxydable en V4A
- pièces détachées durables et de haute qualité
- entretien et maintenance faciles



V0620